

არსებულ წნევის გამაძლიერებელ
სატუმბო სადგურში-ფუნქციონირი I,
სარემონტო და სამშენებლო
სამუშაოები ს/კ(01.15.07.006.027)

თბილისი, 2022

აღნიშვნა	დასახელება	ფურც. N.
1	სარჩევი	ა-1
2	ობიექტის სიტუაციის ამსახველი ფოტომასალა	ა-2
3	სიტუაციური გეგმა	ა-3
4	საპროექტო შენობის გეგმა	ა-4
5	საპროექტო შენობის სახურავის გეგმა/გენგეგმა	ა-5
6	საპროექტო შენობის ფოტომონტაჟი	ა-6
7	სიტუაციური გეგმა/სამეთვალყურეო ოთახის ადგილმდებარეობა	ა-7
8	სამეთვალყურეო ოთახის გეგმა	ა-8
9	სახანძრო კიბე	ა-9
10	მოცულობები	ა-10
11	მოცულობები	ა-11



დამკვეთი (N): IC21-0558080
IN21-0505533

ადმინისტრაციული დეპარტამენტი

შემსრულებელი:
ტექნიკური ექსპერტიზისა და
პროექტირების დეპარტამენტი

პროექტის დასახელება:
არსებული წნევის გამაძლიერებელ
სატუმბო სადგურში-
ფუნქციონირი I სარემონტო და
საპროექტო სამუშაოები
ს/კ(01.15.07.006.027)

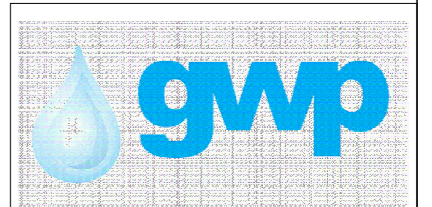
პროექტი მოამზადა:
ლიკა ბითაძე
ლიკა ბითაძე

თარიღი: სექტემბერი, 2022

სარჩევი

მასშტაბი	ფურცელი	ფორმატი
-	ა-1	A3

არსებული სიტუაციის ამსახველი
ფოტომასალა



დამკვეთი (N): IC21-0558080
IN21-0505533

ადმინისტრაციული დეპარტამენტი

შემსრულებელი:

ტექნიკური ექსპერტიზისა და
პროექტირების დეპარტამენტი

პროექტის დასახელება:

არსებული წნევის გამაძლიერებელ
სატუმბო სადგურში-
ფუნქციონირი I სარემონტო და
საპროექტო სამუშაოები
ს/კ(01.15.07.006.027)

პროექტი მოამზადა:

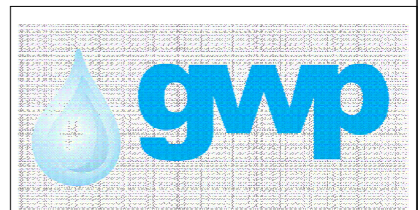
ლიკა ბითაძე

თარიღი: სექტემბერი, 2022

ობიექტის სიტუაციის
ამსახველი ფოტომასალა

მასშტაბი	ფურცელი	ფორმატი
-	ა-2	A3

სიტუაციური გეგმა



დამკვეთი (N): IC21-0558080
IN21-0505533

ადმინისტრაციული დეპარტამენტი

შემსრულებელი:
ტექნიკური ექსპერტიზისა და
პროექტირების დეპარტამენტი

პროექტის დასახელება:
არსებული წნევის გამაძლიერებელ
სატუმბო სადგურში-
ფუნქციონირი I სარემონტო და
საპროექტო სამუშაოები
ს/კ(01.15.07.006.027)

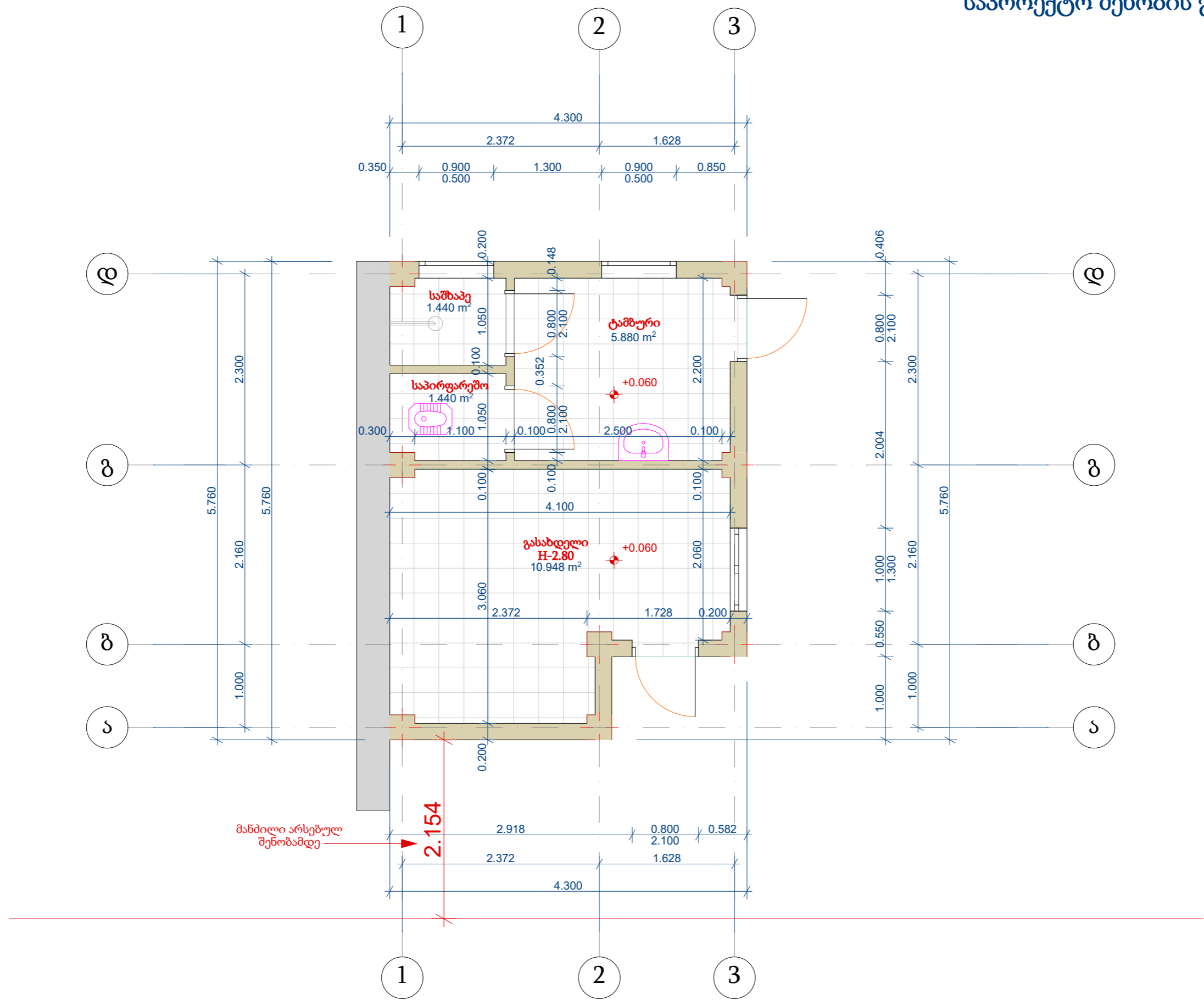
პროექტი მოამზადა:
ლიკა ბითაძე
ლიკა ბითაძე

თარიღი: სექტემბერი, 2022

სიტუაციური გეგმა

მასშტაბი	ფურცელი	ფორმატი
-	ა-3	A3

საპროექტო შენობის გეგმა



დამკვეთი (N): IC21-0558080
IN21-0505533

ადმინისტრაციული დეპარტამენტი

შემსრულებელი:
ტექნიკური ექსპერტიზისა და
პროექტირების დეპარტამენტი

პროექტის დასახელება:
არსებული წნევის გამაძლიერებელ
სატუმბო სადგურში-
ფუნქციონირი I სარემონტო და
საპროექტო სამუშაოები
ს/კ(01.15.07.006.027)

პროექტი მოამზადა:
ლიკა ბითაძე
ლიკა ბითაძე

თარიღი: სექტემბერი, 2022

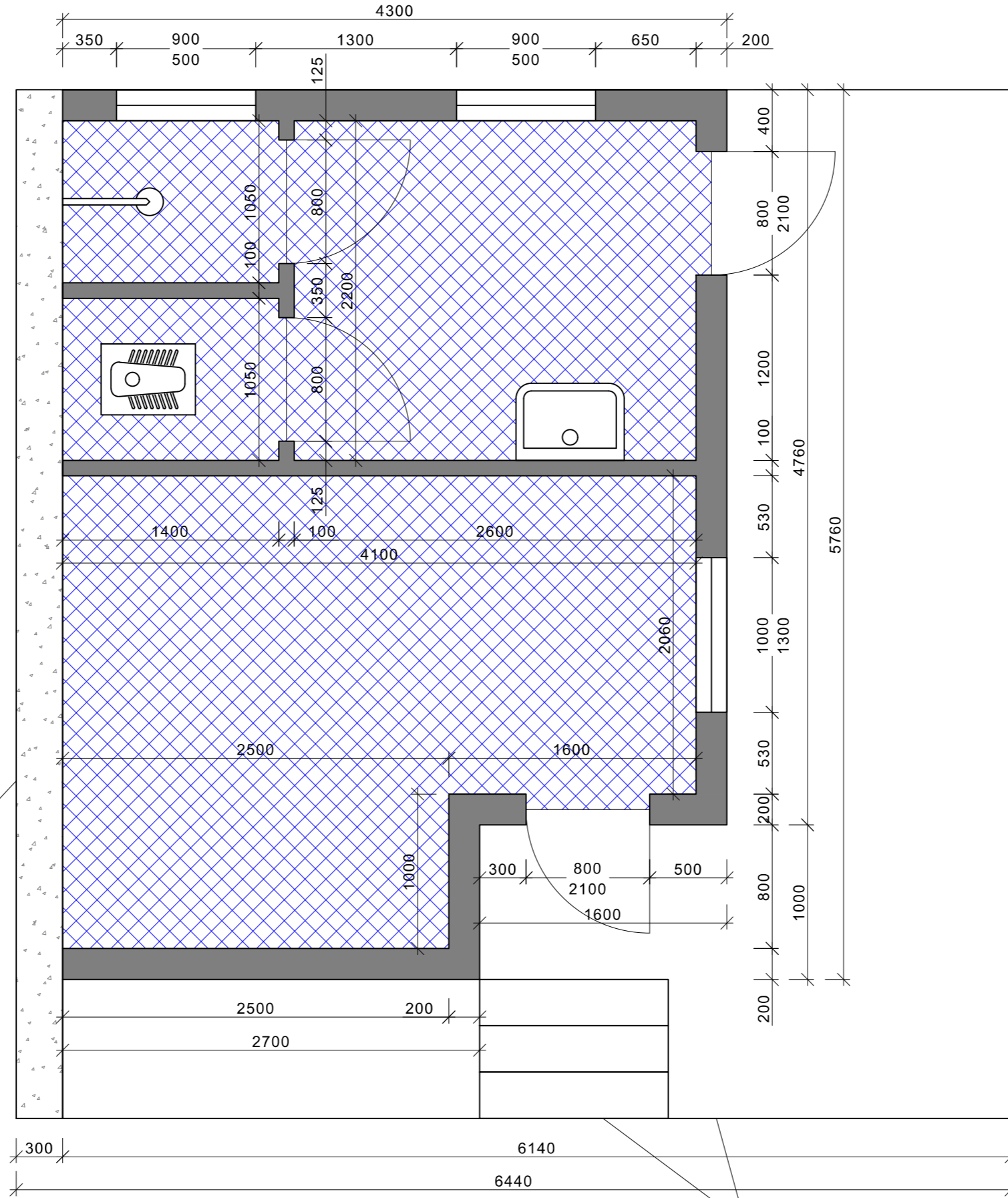
საპროექტო შენობის
გეგმა

მასშტაბი	ფურცელი	ფორმატი
-	ა-4	A3

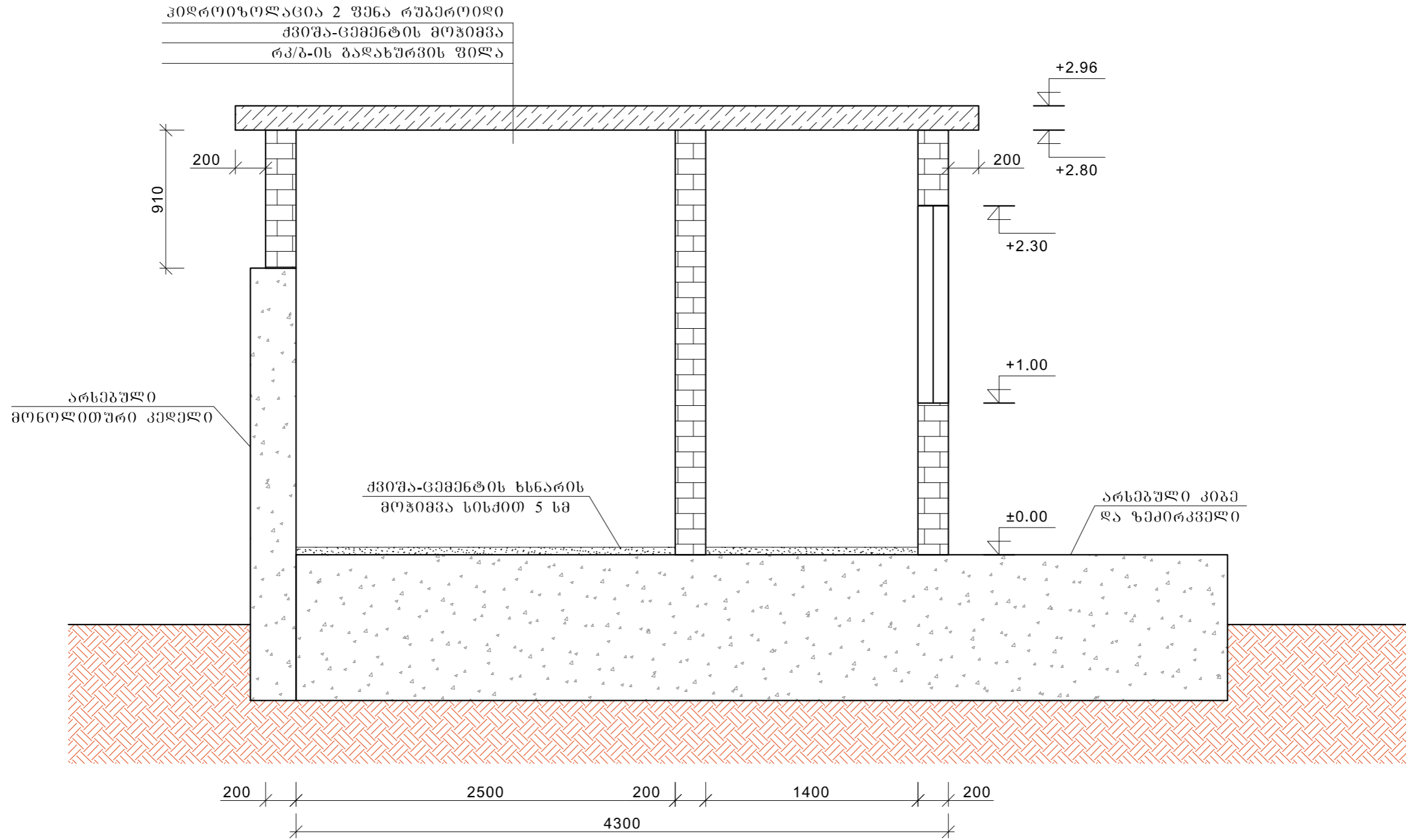
ბეჭედი

არსებული
მონოლითური კედელი

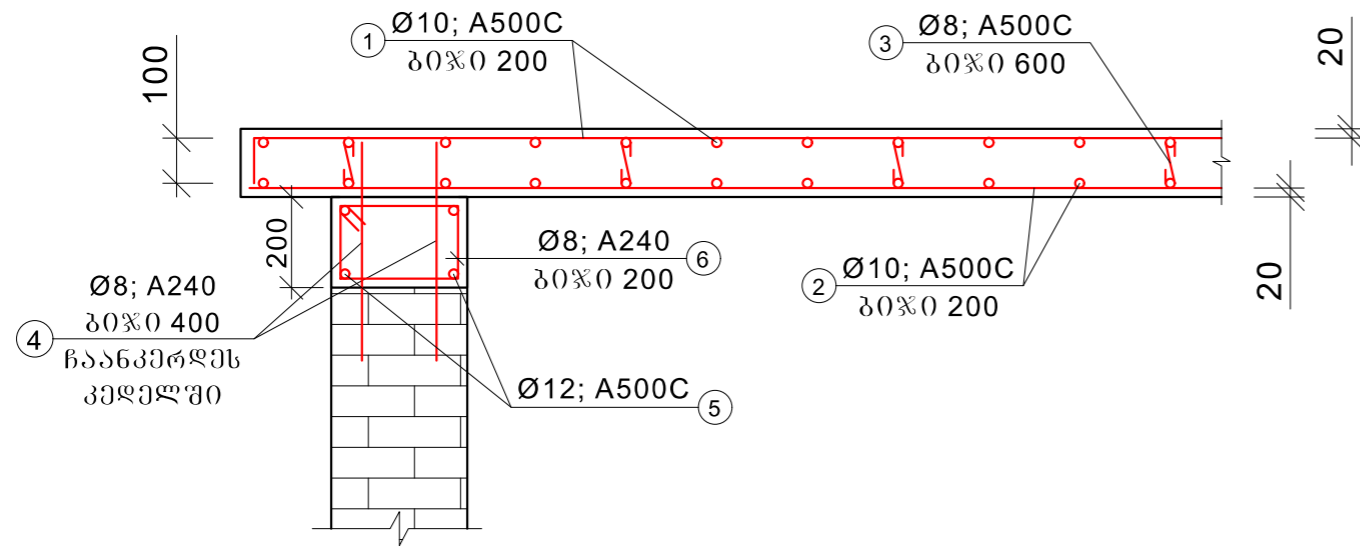
არსებული კიბე
და ზეპირკველი



პროფილი 1-1



მონ. რკ/ბ გადახურვის ფილისა და სარტყელის არმირების ნახაზი

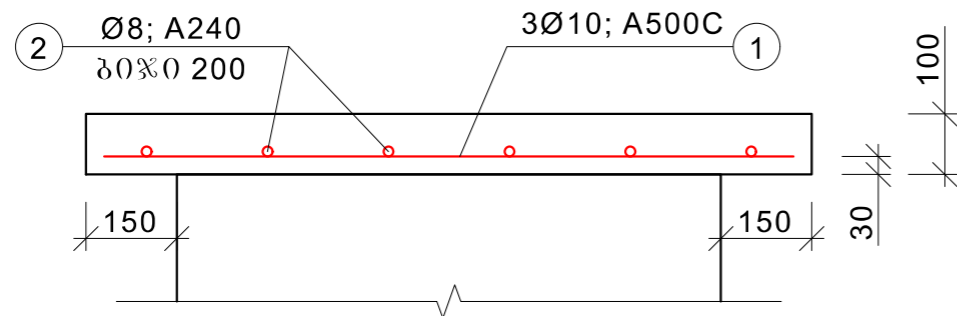


შენიშვნა: არმატურის ღამცავი ფენა მიღებულია 20 მმ.

რკ/ბ გადახურვის ფილისა და სარტყელის არმატურის ამოკრეფა და სპეციფიკაცია							
კოფ.	ღეროს დიამეტრი, მმ	ღეროს სიგრძე, მმ	რაოდენობა, ცალი	საერთო სიგრძე, მ	1 ბრძკმ წონა, კგ	საერთო წონა	შენიშვნა
1	Ø10; A500C	4100	28	114,80	0.395	45.35	ГОСТ P 52544-2006
2	Ø10; A500C	3000	38	114,00	0.395	45.03	ГОСТ P 52544-2006
3	Ø8; A240	300	40	12,00	0.395	4.74	ГОСТ P 52544-2006
4	Ø8; A240	500	126	63,00	0.395	24.89	ГОСТ P 52544-2006
5	Ø12; A500C	12600	4	50,40	0.888	44.76	ГОСТ P 52544-2006
6	Ø8; A240	800	64	51,20	0.395	20.22	ГОСТ P 52544-2006
ჯამი - A500C						184.98	
შესაკრავი მავთული, გაღებები და გადახურვები - 5 %						9.25	
სულ - A500C						194.23	

ბეტონი B-25 - W6
- F200 - 1.90+0.60=2.50 მ³

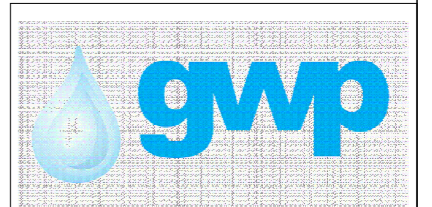
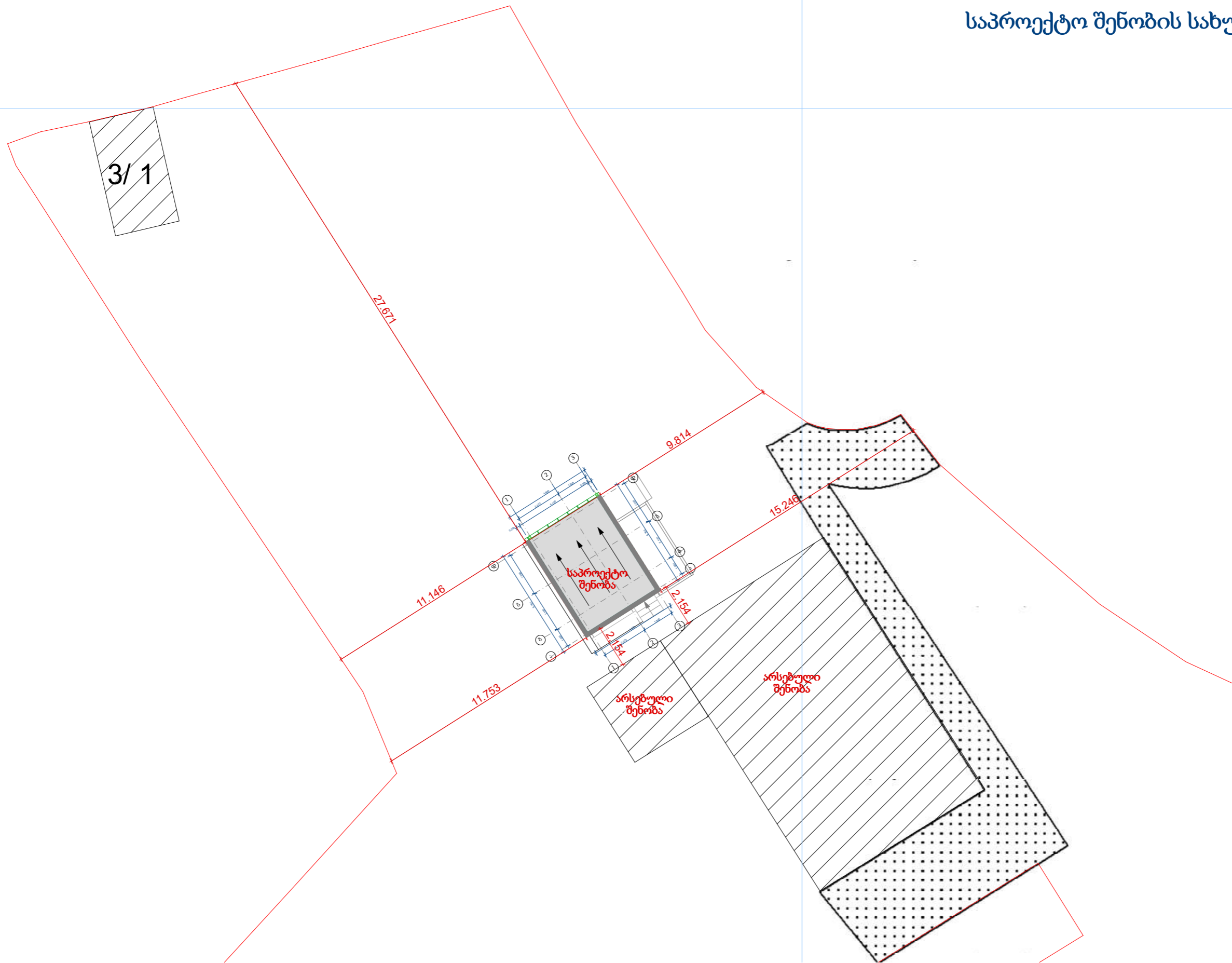
მონ. რკ/ბ ზღუდარების კონსტრუქცია



რკ/ბ ზღუდარების არმატურის ამოკრეფა და სპეციფიკაცია							
კოფ.	ღეროს დიამეტრი, მმ	ღეროს სიგრძე, მმ	რაოდენობა, ცალი	საერთო სიგრძე, მ	1 ბრძკმ წონა, კგ	საერთო წონა	შენიშვნა
1	Ø10; A500C	1200	3	3,60	0.617	2.22	ГОСТ P 52544-2006
2	Ø8; A240	250	6	1,50	0.395	0.59	ГОСТ P 52544-2006
ჯამი - A500C						2.81	
შესაკრავი მავთული, გაღებები და გადახურვები - 5 %						0.14	
სულ - A500C						2.95	
5 ზღუდარი						14.77	

ბეტონი B-25 - W6
- F200 - 0.05x5=0.25 მ³

საპროექტო შენობის სახურავის გეგმა



დამკვეთი (N): IC21-0558080
IN21-0505533

ადმინისტრაციული დეპარტამენტი

შემსრულებელი:

ტექნიკური ექსპერტიზისა და
პროექტირების დეპარტამენტი

პროექტის დასახელება:

არსებული წნევის გამაძლიერებელ
სატუმბო სადგურში-
ფუნქციონირი I სარემონტო და
საპროექტო სამუშაოები
ს/კ(01.15.07.006.027)

პროექტი მოამზადა:

ლიკა ბითაძე

თარიღი: სექტემბერი, 2022

საპროექტო შენობის
სახურავის
გეგმა/გენგეგმა

მასშტაბი	ფურცელი	ფორმატი
-	ა-5	A3

ფოტომონტაჟი



დამკვეთი (N): IC21-0558080
IN21-0505533

ადმინისტრაციული დეპარტამენტი

შემსრულებელი:
ტექნიკური ექსპერტიზისა და
პროექტირების დეპარტამენტი

პროექტის დასახელება:
არსებული წნევის გამაძლიერებელ
სატუმბო სადგურში-
ფუნქციონირი I სარემონტო და
საპროექტო სამუშაოები
ს/კ(01.15.07.006.027)

პროექტი მოამზადა:
ლიკა ბითაძე
ლიკა ბითაძე

თარიღი: სექტემბერი, 2022

საპროექტო შენობის
ფოტომონტაჟი

მასშტაბი	ფურცელი	ფორმატი
-	ა-6	A3



დამკვეთი (N): IC21-0558080
IN21-0505533

ადმინისტრაციული დეპარტამენტი

შემსრულებელი:
ტექნიკური ექსპერტიზისა და
პროექტირების დეპარტამენტი

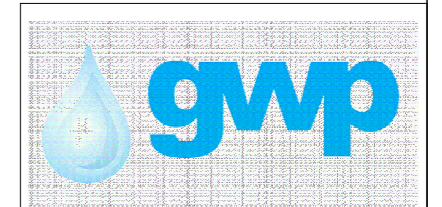
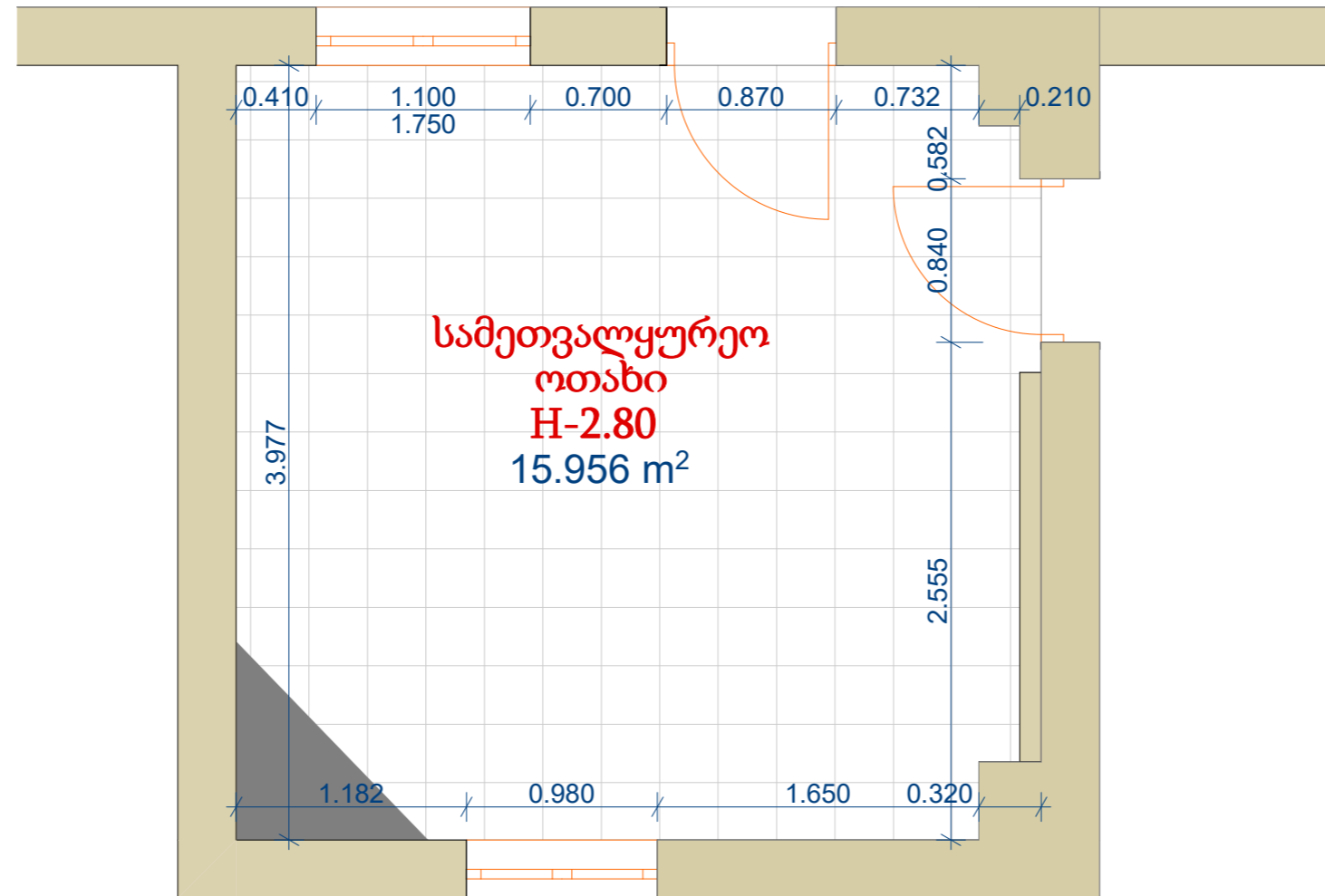
პროექტის დასახელება:
არსებული წნევის გამაძლიერებელ
სატუმბო სადგურში-
ფუნქციონირი I სარემონტო და
საპროექტო სამუშაოები
ს/კ(01.15.07.006.027)

პროექტი მოამზადა:
ლიკა ბითაძე
ლიკა ბითაძე

თარიღი: სექტემბერი, 2022

სიტუაციური
გეგმა/სამეთვალყურეო
ოთახის
ადგილმდებარეობა

მასშტაბი	ფურცელი	ფორმატი
-	ა-7	A3



დამკვეთი (N): IC21-0558080
IN21-0505533

ადმინისტრაციული დეპარტამენტი

შემსრულებელი:

ტექნიკური ექსპერტიზისა და
პროექტირების დეპარტამენტი

პროექტის დასახელება:

არსებული წნევის გამაძლიერებელ
სატუმბო სადგურში-
ფუნქციონირი I სარემონტო და
საპროექტო სამუშაოები
ს/კ(01.15.07.006.027)

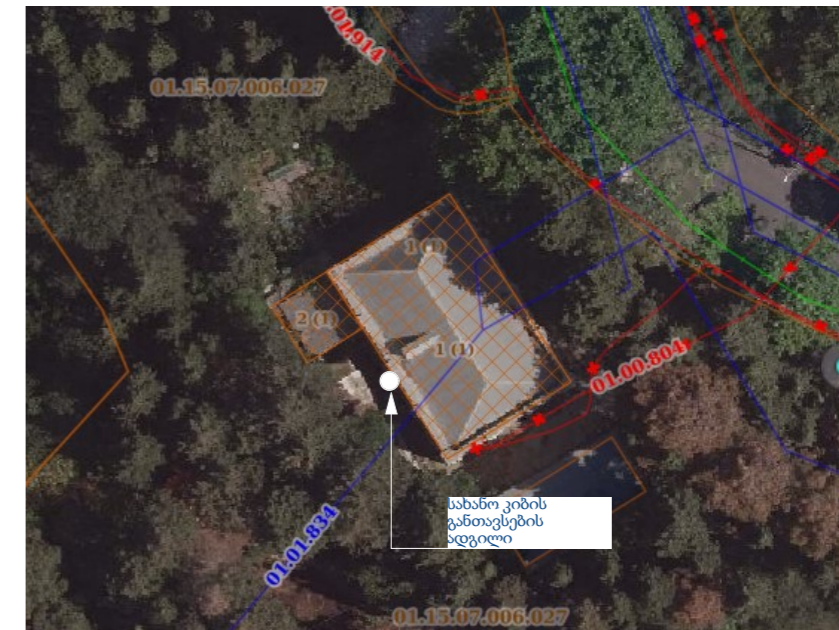
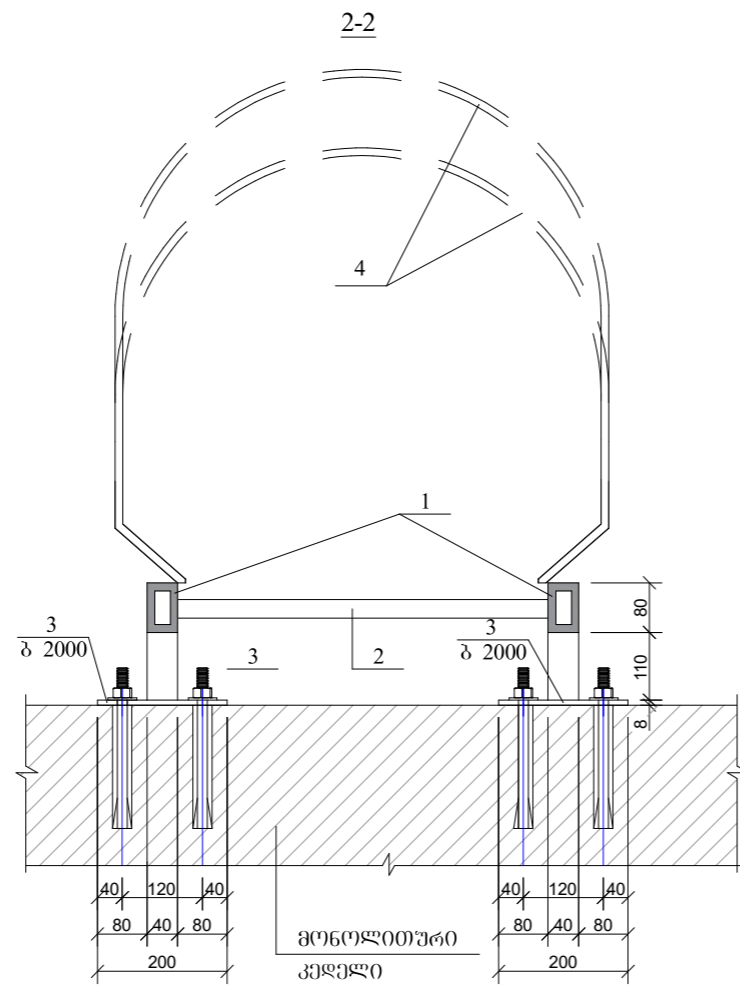
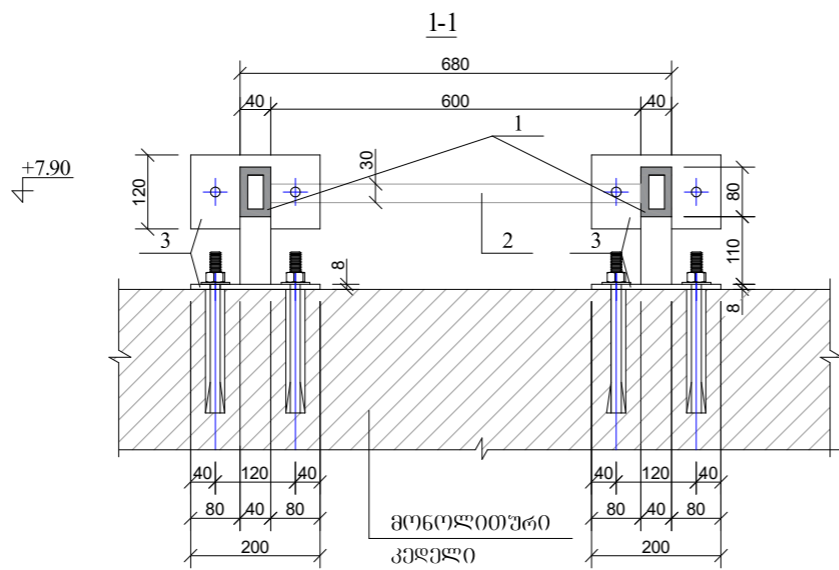
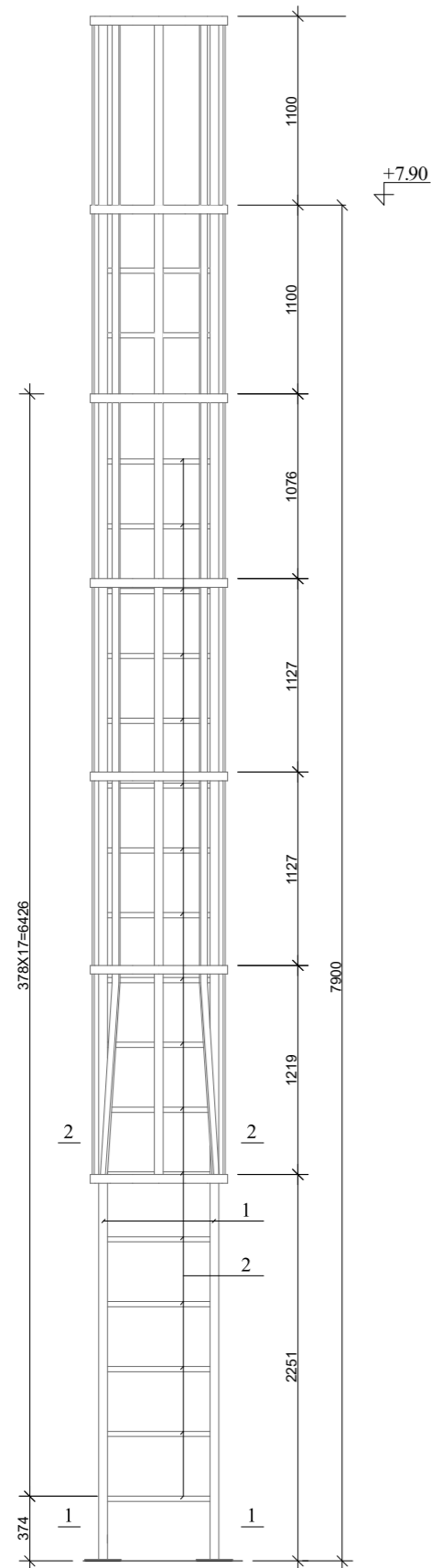
პროექტი მოამზადა:

ლიკა ბითაძე

თარიღი: სექტემბერი, 2022

სამეთვალყურეო
ოთახის გეგმა

მასშტაბი	ფურცელი	ფორმატი
-	ა-8	A3



ლითონის კიბის კვლ 2 სპეციფიკაცია

პოზ.	აღნიშვნა	დასახელება	რაოდ.	მასა ერთ. კვ.	შენიშვნა
		დეტალები			
1	ГОСТ 30245-2003	მილკვარატი 80X40X3 L=9000	2	6.19	111.42კგ
2	ГОСТ 30245-2003	მილკვარატი 30X30X2 L=600	20	1.02	20.4კგ
3	ГОСТ 16523-89	ფოლადის ფორცხელი -8X200X120	6	1.76	10.56კგ
4		ფოლადის ზოლიანა -3X50 L=57900	—	—	68.32კგ
5		თაფლადი დგეფი L=250 მმ M16	12		

შენიშვნები:

- ლითონის დეტალები ერთმანეთთან დაკავშირდეს ელექტროკაღურის შეღებვითი ГОСТ 5264-80 სტანდარტით.
 - ჩველ ამიღოთ შესაღებელი დეტალების მინიმალური სისქის ტოლი.
 - ფოლადის მარკა სტ3.
- ფოლადის დეტალები შეიღებოს ანტიკოროზიული საღებავით..... 60.00 82

დამკვეთი (N): IC21-0558080
IN21-0505533

ადმინისტრაციული დეპარტამენტი

შემსრულებელი:

ტექნიკური ექსპერტიზისა და პროექტირების დეპარტამენტი

პროექტის დასახელება:

არსებული წნევის გამაძლიერებელ სატუმბო სადგურში-ფუნქციონირი I სარემონტო და საპროექტო სამუშაოები ს/კ(01.15.07.006.027)

პროექტი მოამზადა:

ლიკა ბითაძე

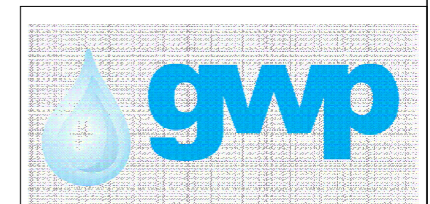
თარიღი: სექტემბერი, 2022

სახანძრო კიბე

მასშტაბი	ფურცელი	ფორმატი
-	ა-9	A3

N	სამშენობის დასახელება	განზ. ბა	რაოდ-ბა
1	2	3	4
ფუნქციური-1			
სატუმბოს შენობა			
1	იატაკში არსებული ლიფტების ხის გადახურვის შეკეთება ხის მასალით	მ ²	2.00
2	კედელზე არსებული ლითონის ნაშვრების მოჭრა(გლუვი არმატურა, 30 სმ სიგრძის)	მ	20.00
3	არსებული მეტალო-პლასტმასის ფანჯრის დაზიანებული მინა-პაკეტის დემონტაჟი (ზომები დაზუსტდეს ადგილზე)	მ ²	2.00
4	არსებული მეტალო-პლასტმასის ფანჯრის დაზიანებული მინა-პაკეტის მონტაჟი(ზომები დაზუსტდეს ადგილზე)	მ	7.00
5	შენობის გარე პერიმეტრზე(4გ) და ინტერიერში(3გ) პროექტორის მონტაჟი, 250ვტ(LED)	მ	7.00
სამორიგო ოთახი			
1	კედელზე არსებული ხის რაფის დემონტაჟი	მ ²	0.28
2	არსებული ფანჯრის ხის რაფების ჩამოფხევა	მ ²	0.66
3	არსებული ფანჯრის რაფების შეღებვა ორი ფენა წყალუმულსიური საღებავით	მ ²	0.66
4	არსებული კედლების ზედაპირის შეფითხვნა-დაზუმფარება	მ ²	38.94
5	არსებული კედლების ზედაპირის დაგრუნტვა პრაიმერით და შეღებვა ტენმედეგი წყალუმულსიური საღებავით (RAL1000-green beige)	მ ²	38.94
6	იატაკზე არსებული კერამიკული ფილების მორეცხვა-მოწესრიგება	მ ²	15.96
7	პლასტმასის ჭერის(პლასტიკატი) დემონტაჟი	მ ²	15.96
8	პლასტმასის ჭერის მონტაჟი ალუმინის პროფილებზე	მ ²	15.96
9	არსებულ მეტალო-პლასტმასის კარზე დაზიანებული საკეტის დემონტაჟი-მონტაჟი	მ	1.00
10	2 ფანჯრისთვის ქალაქების მონტაჟი 90*175; 110*175 სმ	მ ²	3.51
არსებული საშაპე			
11	არსებულ საშაპეში წყლის მილების გაუქმება		
უზოს ტერიტორია			
12	სამშენებლო ნაგვის ავტოთვიტმცველზე დათვირთვა და გატანა	ტ	25
13	უზოს ტერიტორიაზე არსებული დია ჭის გადახურვა დადარული ფოლადის ფურცლით (6მმ სისქით)	მ ²	3.40
სამონტაჟო შენობა-გასახელი, საპირფარეო და საშაპე			
სამშენებლო ტერიტორიის მოსამზადებელი სამუშაოები			
1	სადემონტაჟო ბეტონის ფილები	მ ²	23.39
2	სადემონტაჟო გრანიტის ბორდიური რომლითაც ყვავილების სივრცეა შემოსაზღვრული	მ	9.56
3	არსებულ კედელთან განთავსებული აკვარიუმის კერამიკული ფილების დემონტაჟი	მ ²	4
4	დახურული ქვის კედლის დემონტაჟი(აკვარიუმი)	მ ³	0.36
5	აკვარიუმის გადახურვის-ლითონის ფურცლის დემონტაჟი	მ ²	1.27
6	აკვარიუმის ლითონის შემინული კედლების დემონტაჟი	მ ²	2.45
7	აკვარიუმში არსებული ქვის კედლის დემონტაჟი	მ ³	0.2
სამონტაჟო შენობა-გასახელი, საპირფარეო და საშაპე			
1	კედლის წყობა 20 სმ სისქის ბეტონის ბლოკით	მ ³	9.02
2	კედლის წყობა 10 სმ სისქის ბეტონის ბლოკით	მ ³	1
3	სამონტაჟო ტუალეტის შესასვლელთან ერთი საფეხურის მოწყობა-ბეტონის მოჭიმვა	მ ³	0.07
ექსტერიერის კეთილმოწყობის სამუშაოები			
4	კედელზე თბოიზოლაციის ფენის მოწყობა 50მმ სისქის (XPS) ფილებით ყინვა გამძლე წებოცემენტის ხსნარზე და ქოლგის თავიანი L=140 mm პლასტმასის ღებელ-გამჭედებით დამაგრება	მ ²	44.13
5	50მმ სისქის (XPS) ფილები		
6	ყინვა გამძლე წებოცემენტი		
7	ქოლგის თავიანი L=140 mm პლასტმასის ღებელ-გამჭედები	მ	300
8	კედლის ღებვა ყინვა გამძლე წებოცემენტის ხსნარით სამალიარო მინაბოქოვანი ბაღზე		

9	ყინვა გამძლე წებოცემენტი	მ ²	44.13
10	სამალიარო მინაბოქოვანი ბაღ		
11	კედლის ღებვა ფასადის წყალ-ემულსიის საღებავით, ფერი RAL 7035		
ინტერიერის კეთილმოწყობის სამუშაოები			
12	კედლების შიდა ზედაპირის ღებვა ქვიშა-ცემენტის ხსნარით(ყველა ოთახში)	მ ²	74.22
13	კედლების შიდა ზედაპირის ღებვა წყალუმულსიის საღებავით, მოსასვენებელ ოთახში, ფერი RAL 1000	მ ²	32.87
14	სანიტარულ კანძებში კედლების შიდა ზედაპირზე კერამიკული ფილების გაკვრა(30*30 სმ)		
15	წებოცემენტის ხსნარზე	მ ²	41.35
16	ყინვაგამძლე წებოცემენტი		
17	კერამიკული ფილები (30*30სმ)		
18	ჭერის ზედაპირზე პლასტმასის ჭერის გაკვრა ყველა ოთახში ალუმინის პროფილებზე	მ ²	19.94
19	იატაკზე ქვიშაცემენტის ხსნარის მოჭიმვა (სიმაღლით 3 სმ) ყველა ოთახში	მ ²	20
20	იატაკზე კერამი-გრანიტის ფილის(45*45 სმ) მოწყობა ყინვაგამძლე ქვიშაცემენტის ხსნარზე ყველა ოთახში	მ ²	20
21	ყინვაგამძლე წებოცემენტი		
22	კერამი-გრანიტის ფილები (45*45სმ)		
სახურავის კეთილმოწყობის სამუშაოები			
23	სახურავის თბოიზოლაცია და მოპირკეთება		
24	გამყოფი ფენა "ცელოფანი"- არმირებული ცელოფანი	მ ²	31.16
25	ყინვა გამძლე წებოცემენტი	მ ² /კვ	22.79/32.6
26	თბოიზოლაციო ფილა (XPS) 50მმ სისქის	მ ²	22.79
27	გამყოფი ფენა "ცელოფანი"- არმირებული ცელოფანი	მ ²	31.16
28	ქვიშაცემენტის ხსნარის მოჭიმვა შენადული მავთულბაღზე დვალებადი სისქით 5-10 სმ	მ ²	22.79
29	შენადული ფოლადის 4 მმ მავთულბაღე 10*10 ბიჯით	მ ² /კვ	22.79/47.41
30	სახურავა და პარაპეტზე ჰიდროიზოლაციის ფენის მოწყობა 2 ფენა "ლინოკრომი"		
31	პირველი ფენის "ლინოკრომი"	მ ²	31.16
32	მეორე ფენის "ლინოკრომი"		
33	პარაპეტის თავის შემოსვა 0,5მმ სისქის დაფერილი ფოლადის ფურცლით ფოლადის (500*50*5) ზოლოვანის სამაგრებზე	მ ²	10.44
34	0,5მმ სისქის დაფერილი ფოლადის ფურცელი		
35	ფოლადის ზოლოვანა (50*5)	გრძმ/კვ	12/23.93
36	სახურავზე საგრემლური ფართუკის მოწყობა 0,5მმ სისქის დაფერილი ფოლადის ფურცლით L=6.6 მ	მ ²	2.24
37	0,5მმ სისქის დაფერილი ფოლადის ფურცელი	მ ² /კვ	2.24/8.73
38	მილკვადრატო 80*40*3 მმ	გრძმ/კვ	4.3/32.9
39	ფოლადის ზოლოვანა 50*3	გრძმ/კვ	2/2.35
40	ანკერული ქანჯიქი ქანით 8*85	მ	14
41	თვითმხარხი ფოლადისთვის 6 L=10მმ	მ	14
42	სახურავზე წყალგამყვანი ღარის მოწყობა 0,5მმ სისქის დაფერილი ფოლადის ფურცლით ფოლადის ანკერებზე	გრძმ	4.88
43	0,5მმ სისქის დაფერილი ფოლადის ფურცლის ღარი D=175 mm		
44	ფოლადის ანკერი 80მმ	მ	15
45	კედლებზე წყალგამყვანი მილების მოწყობა 0,5მმ სისქის დაფერილი ფოლადის ფურცლით ფოლადის ანკერებზე	გრძმ	5.6
46	0,5მმ სისქის დაფერილი ფოლადის ფურცლის მილი D=100 mm		
47	ფოლადის ანკერი 80მმ	მ	10
მეტალო-პლასტმასის კარ-ფანჯრის მონტაჟი			
48	თეთრი ფერის მეტალო-პლასტმასის კარის მონტაჟი 800x2100მმ	მ/მ ²	4/6.72
49	თეთრი ფერი მეტალო-პლასტმასის ფანჯრის მონტაჟი 1000x1300მმ	მ/მ ²	1/1.3
50	ამჟავე თეთრი ფერის მეტალო-პლასტმასის ფანჯარაზე ჯალუზის მონტაჟი 1000x1300მმ	მ/მ ²	1/1.3
51	თეთრი ფერის მეტალო-პლასტმასის ფანჯარის მონტაჟი 900x500მმ	მ/მ ²	2/0.9
52	ხელსაბანი 45*60 , შემრევითა და სიფონით	მ	1
53	თურქული უნიტაზი, ჩამრეცხი ავზით	მ	1
54	საშაპე ქვეში, შემრევი ბაღით და სიფონით	მ	1
55	წყლის მილი ცხელი წყლის-(დიამეტრით 20მმ)	მ	5
56	წყლის მილი ცივი წყლის-(დიამეტრით 25მმ)	მ	25
57	წყლის მილი ცივი წყლის-(დიამეტრით 20მმ)	მ	10
ელექტრობა: ყველა შენობისთვის			
1	სამორიგო ოთახის ჭერში არსებული სანათების დემონტაჟი	მ	5.00



დამკვეთი (N): IC21-0558080
IN21-0505533

ადმინისტრაციული დეპარტამენტი

შემსრულებელი:
ტექნიკური ექსპერტიზისა და პროექტირების დეპარტამენტი

პროექტის დასახელება:
არსებული წნევის გამაძლიერებელ სატუმბო სადგურში-ფუნქციური I სარემონტო და საპროექტო სამუშაოები ს/კ(01.15.07.006.027)

პროექტი მოამზადა:
ლიკა ბითაძე

თარიღი: სექტემბერი, 2022

მოცულობები		
მასშტაბი	ფურცელი	ფორმატი
-	ა-10	A3

2	ჭერმის მრგვალი LED სანათების მონტაჟი, 23 ვტ, გარე მონტაჟის	ც	9.00
3	გაყვანილობის მოწესრიგება, კაბელ-კანალებში მოთავსება	მ	100.00
4	კაბელ-კანალი 16*25მმ	მ	100.00
5	ელ. სადენი 3*1.5მმ, ორმაგი იზოლაციით	მ	100.00
6	ელ. სადენი 3*2.5მმ, ორმაგი იზოლაციით	მ	200.00
7	გოფირებული მილი 20მმ	მ	200.00
8	ელ. კარადა 8 მოდულზე, გარე მონტაჟის	ც	2.00
9	ავტომატური ამომრთველი 3*40 ამპ. (3 პოლუსიანი)	ც	2.00
10	ავტომატური ამომრთველი 16 ამპ. (1 პოლუსიანი)	ც	8.00
11	ავტომატური ამომრთველი 25 ამპ. (1 პოლუსიანი)	ც	10.00
12	შტეფსელი (გარე მონტაჟის) ყველა შენობისთვის	ც	14.00
13	შტეფსელი(შიდა მონტაჟის) ყველა შენობისთვის	ც	18.00
14	ჩამრთველი, 1 კლავიშიანი (გარე მონტაჟის)	ც	5.00
15	დუბლ გვოზდი 3.5*60მმ	ც	300.00
16	პლასტმასის დუბელი 10*80	ც	50.00
17	თვითმჭრელი 8*80მმ	ც	50.00
18	ელ.კარადა, 4 მოდულზე (გარე მონტაჟის)	ც	1.00
19	ელ.კარადა 2 მოდულზე (გარე მონტაჟის)	ც	1.00
20	ავტომატური ამომრთველი 25 ამპ. (2 პოლუსიანი)	ც	1.00
21	სპლიტ სისტემა 9000BTU	ც	2.00
22	ელექტრო გამათბობელი 2კვტ. კედელზე მისამარებელი	ც	3.00
23	ელ. წყალგამაცხელებელი 50 ლ.	ც	1.00
24	LED ნათურა 50 ვტ.	ც	3.00
25	საიზოლაციო ლენტა	ც	5.00
სახანძრო კიბე:			
1	მილკვადრატი 80X40X3 L=9 გრძ.მ	ც/კბ	2/111.42
2	მილკვადრატი 30X30X2 L=0.6 გრძ.მ	ც/კბ	20/20.4
3	ფოლადის ფურცელი -8X200X120	ც/კბ	6/10.56
4	ფოლადის ზოლოვანა -3X50 L=57.9 გრძ.მ	კბ	68.32
5	თავშლადი დუბელი L=250 მმ M16	ც	12
6	ლითონის კიბის შეღებვა ანტიკოროზიული გრუნტითა და ორი ფენა ზეთოვანი საღებავით	მ2	60



დამკვეთი (N): IC21-0558080
IN21-0505533

ადმინისტრაციული დეპარტამენტი

შემსრულებელი:
ტექნიკური ექსპერტიზისა და პროექტირების დეპარტამენტი

პროექტის დასახელება:
არსებული წნევის გამაძლიერებელ სატუმბო სადგურში-ფუნქციონირი I სარემონტო და საპროექტო სამუშაოები ს/კ(01.15.07.006.027)

პროექტი მოამზადა:
ლიკა ბითაძე
ლიკა ბითაძე

თარიღი: სექტემბერი, 2022

მოცულობები

მასშტაბი	ფურცელი	ფორმატი
-	ა-11	A3